



Psychoéducatrice ou psychoéducateur (La Tuque) ⇒ Concours CSSÉ24-336

POSTULER

Centre de services scolaire de l'Énergie

📍 La Tuque, Québec

👤 1 Poste disponible

📅 Expire à l'externe le : 5 avril 2024

📅 Expire à l'interne le : 5 avril 2024

DESCRIPTION DU POSTE

Nous sommes à la recherche d'un(e) **psychoéducateur ou psychoéducatrice**.

Lieu de travail

Écoles primaires et secondaires

Secteur La Tuque

Date d'entrée en fonction : 1e juillet 2024

Nature du travail

L'emploi de psychoéducatrice ou psychoéducateur comporte plus spécifiquement des fonctions de prévention, de dépistage, d'aide, d'accompagnement et d'évaluation des difficultés d'adaptation et des capacités adaptatives des élèves qui présentent ou qui sont susceptibles de présenter des difficultés d'adaptation, ainsi que de détermination d'un plan d'intervention psychoéducative et sa mise en oeuvre, dans le but de réunir les conditions favorables à l'adaptation optimale de l'élève, au rétablissement et au développement de ses capacités adaptatives et de son autonomie, en interaction avec son environnement. Elle ou il assume un rôle conseil et de soutien auprès des intervenantes et intervenants scolaires et des parents.

Qualifications requises

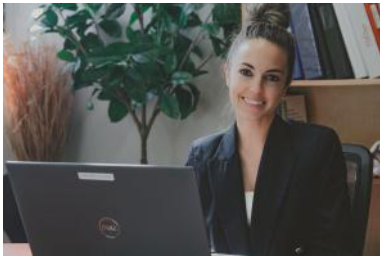
Être membre de l'Ordre des psychoéducateurs et des psychoéducatrices du Québec.

Pour plus d'information sur les attributions caractéristiques, veuillez consulter le Plan de classification en annexe.

La Tuque étant considéré comme une région ressource éloignée, les nouveaux diplômés peuvent bénéficier d'un crédit d'impôt.

Pour plus d'informations sur ce crédit d'impôt : <https://www.revenuquebec.ca/fr/services-en-ligne/formulaires-et-publications/details-courant/tp-776-1-nd/>

Le Centre de services scolaire de l'Énergie participe au programme d'accès à l'égalité en emploi.



Prérequis

Compétences requises :

- ▶ Ordre des psychoéducateurs ⓘ

AVANTAGES



Horaire de jour, du lundi au vendredi



Télétravail possible



Accès au programme d'aide aux employés



Salaire concurrentiel



Congé de maladie



Conciliation travail-vie personnelle



Formation continue



Régime de retraite



Avancement de carrière



Insertion professionnelle



20 jours de vacances après 1 an de service continu



Assurances collectives



Date de début :

non disponible



Type d'emploi :

Poste régulier / Temps plein



Quarts de travail :

Jour



Heures de travail :

35.00 h/sem.



Salaire :

\$27.08 - \$47.98 CAD Taux horaire



Syndiqué :

Oui

Documents requis

- ✓ CV
- ✓ Diplômes / Certificats
- ✓ Carte membre d'un ordre professionnel

Documents facultatifs

- ✓ Lettre de motivation
- ✓ Relevé de notes
- ✓ Évaluation comparative des études
- ✓ Certificat de naissance

Documents à consulter

Plan de classification